

제품보증서

보증기간 : 20 년 월 일 ~ 20 년 월 일 까지 (구입일로부터 1년)

판매처 :

주소 :

연락처 :

본사 : 현대오피스

우편번호 : 34428

주소 : 대전광역시 대덕구 한밭대로 1176 현대오피스빌딩

전화 : 1566-3445

팩스 : 042-635-2895

◆보증규정◆

1. 보증기간 개시일은 기기 납품일로부터 시작됩니다. (물품수령날짜)
2. 보증기간 내에 고객이 정상적으로 사용하던 중 기계의 결함으로 인해 고장이 발생한 경우에만 무상수리를 1년간 해 드립니다. (소모성 부품 제외)
3. 아래 사항의 경우에는 무상수리 대상에서 제외됩니다. 유의하시기 바랍니다.
(무상수리 제외시 유상수리로 진행됩니다.)
 - ① 첨부된 사용설명서의 설명을 준수하지 않은 사용자의 부주의에 의한 고장
 - ② 고장의 원인이 본 기계 이외의 외부요인에 의한 경우 (천재지변, 정전 등)
 - ③ 고객이 기기를 임의로 개조, 분해하여 발생한 고장일 경우
 - ④ 구입 후 운반이나 이동시의 파손이나 고장일 경우
 - ⑤ 본 보증서의 제시가 없는 경우
4. 본 보증서는 국내에서만 유효합니다.
5. 교환, 반품은 제품수령후 7일 이내에 박스파손없는 미개봉 상태일 때 가능합니다.

◆A/S규정◆

1. 무상수리 보증기간 경과 후의 정기점검 및 고장수리는 수리요청에 의해 실시하며 유상수리를 원칙으로 합니다.
2. A/S는 택배이용을 기본으로 합니다.
제품수리를 위해 현대오피스 A/S센터 (1566-3445)로 전화주신 후 CJ택배를 이용하여 제품을 보내주시기 바랍니다. 본 제품은 방문 및 출장 서비스는 지원하지 않습니다.
3. 본 품질보증서와 박스, 품 훼손시 교환 및 환불이 불가합니다.

자세한 사용방법이나 A/S 관련문은 홈페이지 www.hd2.co.kr에서 확인해주세요.

현대오피스 수동 오시기 HBO-200 제품사용설명서



구조 및 부분명칭



제품사양	
모델명	HBO-200
오시 폭	347mm
오시 깊이	0.6mm
오시선 두께	0.7mm
용지 두께	0.6mm
제품 크기	500 x 388 x 280mm
무게	6kg

MEMO

A/S 신청전 꼭 확인해 주세요!

택배 접수시
메모할 내용
(정확한 기재)

제품 모델명	모델명 확인이 불가능할 경우 제품명칭을 적어주세요. (세단기,코팅기 등)
보내시는 분 성함	회사제품의 경우, 회사명, 부서명, 성함을 적어주세요.
보내시는 분 전화번호	일반전화의 경우, 내선번호를 적어주세요.
보내시는 분 주소	수리 후 제품을 받으실 주소가 다를 경우, 메모를 해 주세요.
제품 구매일	구매일자 확인이 어렵다면 대략적인 구입시기를 적어주세요.
고장증상 및 요구사항	제품증상을 적어주시면 보다 빠른처리가 가능합니다.

택배
보내실 곳

택배 보내실 주소	대전광역시 대덕구 한밭대로 1176 현대오피스빌딩 1층 A/S센터
전화번호	1566-3445 내선번호 4번
받는사람	현대오피스 서비스센터

택배이용시 주의사항

1. 구입일로부터 1주 (7일) 이내에 발생한 문제에 대해서는 왕복 택배비를 본사에서 부담합니다.
이 경우 CJ택배(편의점택배 제외)를 이용하여 착불 발송하셔야 하며, 타 택배를 이용하여 착불 발송하실 경우 택배비가 청구될 수 있습니다.
2. 구입일로부터 1년 이내의 제품이라도 초기불량을 제외한 제품의 경우 보내주실 때 택배비는 고객님의해서 부담하셔야 합니다.
CJ택배(편의점택배 제외) 를 이용해 주시기 바랍니다.
3. 초기불량을 제외한 수리가 필요할 시 왕복 배송비는 고객님의해서 부담하셔야 합니다.
4. 초기불량이더라도 타 택배를 이용해 착불로 발송하실 경우 택배비를 청구할 수 있습니다.
5. 제품발송시 제품 본체만 발송해주시면 됩니다.
전원선이나 구성품 등을 동봉하실 경우 누락되어 발송될 수 있으며, 배송비가 청구될 수 있습니다.
6. 제품이 파손되지 않도록 견고한 포장을 부탁드립니다. 간혹 완충포장이 되어있지 않아 배송중 파손되는 경우가 있습니다.
이 경우, 처리기간이 오래 걸리거나 어려울 수 있습니다.
7. 처리기간은 CJ택배 기준으로 당일처리와 당일 발송처리를 기준으로 진행하지만, 처리가 늦어질 경우 우선순위로 연락드려 처리일자를 안내해 드립니다.
8. 제품의 A/S는 센터에 직접 방문하시거나 택배접수만 진행하고 있으며, 출장서비스는 지원되지 않습니다. (일부품목 제외)
9. 제품 입고 후 연력이 되지 않거나 정보누락 등으로 미발송된 기계의 경우, 입고일로부터 1개월간 보관 후 소유권은 본사로 귀속됩니다.
10. 택배를 제외한 퀵서비스나 버스, 화물 등 타 배송수단을 이용할 시 배송비는 고객님의해서 부담하셔야 합니다.
11. 당사에서는 서비스 기간동안 사용하실 대체품 제공이 불가합니다.
12. 제본기와 천공기의 천공날, 문서세단기의 칼날, 기어, 베어링류는 소모품으로 1년무상 A/S기간에서 제외됩니다.

무상 서비스 기준

무상보증기간 중 정상적인 사용중에 발생한 성능 또는 기능상의 고장이 발생한 경우

유상 서비스 기준

1. 무상서비스 기간 종료 후 제품의 점검이나 부품교체 등 수리가 필요한 경우 당사 규정에 의거해 수리비를 청구할 수 있습니다.
2. 무상서비스 기간이내라도 제품의 임의분해 및 파손 등 명백한 소비자 과실이 있을 경우 수리비를 청구할 수 있습니다.
3. 제품의 운반이나 배송 도중 파손이나 부품누락 등 부품 교체를 필요로 하는 경우 수리비를 청구할 수 있습니다.

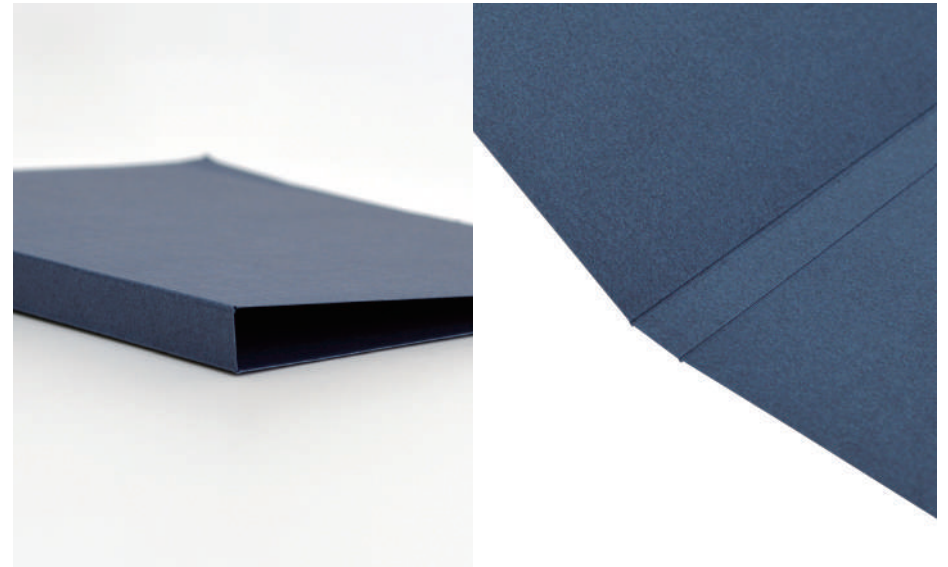
최대 347mm까지 오시작업 가능

347 x 500mm의 넓은 작업공간으로, 최대 0.6mm두께의 용지까지 오시가 가능합니다.



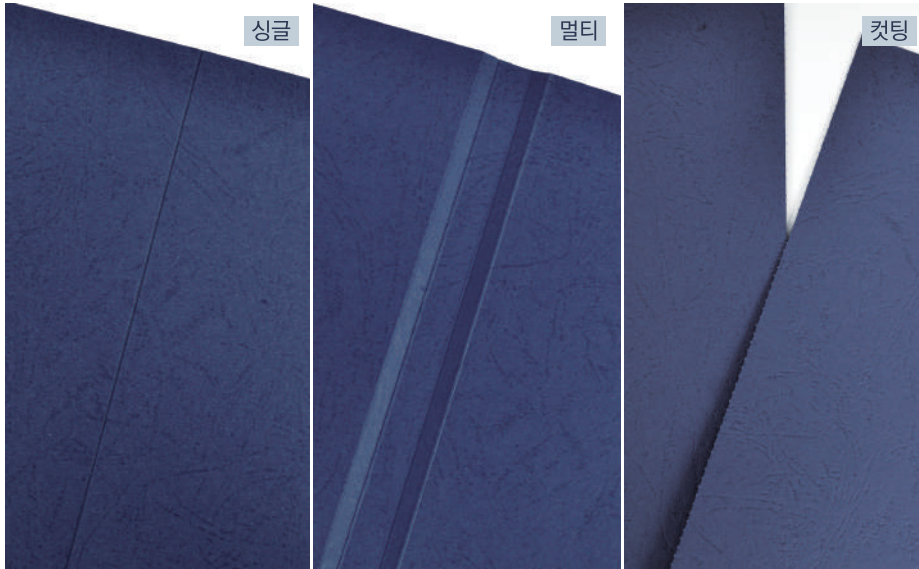
선명한 오시라인

최대 0.7mm두께의 선명한 오시라인으로 두꺼운 용지까지 오시가 가능하여 접지시 종이 터짐 현상을 방지합니다.



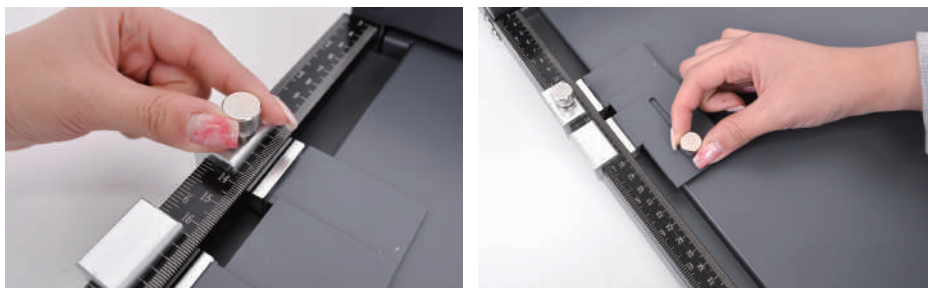
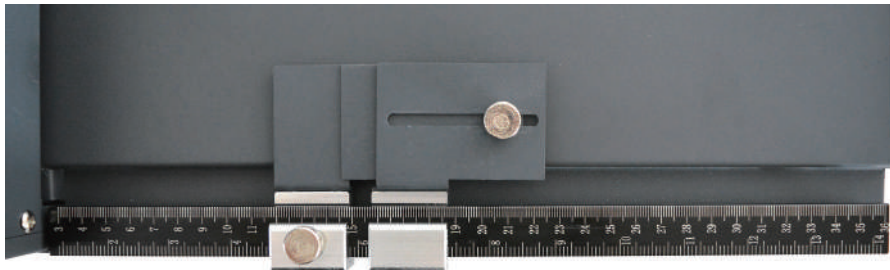
3가지 오시 작업 [싱글 / 더블 / 커팅라인]

1대의 기기로 오시날을 교체하여 3가지의 오시선을 사용할 수 있습니다.



편리한 눈금자 & 페이퍼가이드

기기 윗면 눈금자 레일과 2개의 페이퍼가이드로 오차없이 정확한 오시작업을 할 수 있습니다.



현대오피스 교환 및 반품안내

☞ 교환/반품(환불) 절차

1. 서비스센터 유선상담 & 게시판 문의	2. 서비스센터 교환/반품 선택	3. CJ택배 이용 제품 수거	4. 현대오피스 제품 도착	5. 제품확인 제품확인 후 교환/환불처리
---------------------------	----------------------	---------------------	-------------------	------------------------------

☞ 교환/반품(환불) 방법

전화상담 후 교환/반품을 신청해 주시면 신속히 처리해 드리겠습니다.
임의로 상품을 보내신 경우 확인과정 처리가 늦어질 수 있습니다.

1. 교환/반품을 원하시는 경우, 반드시 **CJ택배를 이용**해주세요. 타 택배사를 이용하여 착불로 보내실 경우 차액이 청구되니 참고해주시기 바랍니다.
2. 교환/반품을 원할 시 **상품수령 후 7일 이내**에 홈페이지 '질문과답변' 게시판 혹은 고객센터로 연락을 주시고 제품을 보내주세요.
3. 교환/반품 시 **제품을 처음 받으셨던 상태와 동일하게 포장**해서 보내주세요.
4. 교환/반품 **사유를 기재하신 후 제품과 동봉**하여 보내주세요.
5. 고의로 상품을 훼손하신 경우 검수 후 별도의 연락없이 반송될 수 있습니다.

☞ 교환/반품(환불)이 불가능한 경우

반품을 원하실 경우 상품구매시 증정된 사은품까지 모두 함께 보내주셔야합니다. 사은품 누락시 반품이 불가능합니다.

1. 기간경과 : **상품수령 후 7일을 초과한 경우** 제품을 사용하지 않으셨더라도 교환/반품이 불가능합니다.
2. 제품훼손 : 고객의 부주의 또는 **제품을 사용하여 상품의 가치가 상실된 경우**
3. 포장 개봉시 포장이 손상되어 상품의 가치가 상실된 경우
4. 품질테스트 : 문서세단기, 제본기, 천공기는 제조과정에서 전 제품 품질테스트를 하고 있습니다. 테스트 후 미처 제거하지 못한 종이조각이 있을 수 있지만, 사용하던 제품이 아니며 반품사유가 되지 않습니다.
5. 주문제작상품 : **상품제작에 들어가는 주문제작상품**
6. 상품색상은 모니터 해상도에 따라 차이가 있을 수 있으므로 본 사유는 교환/반품이 불가능합니다.



1. 스틱 교체도구를 이용하여 아래쪽 오시 스틱 끝부분 홈에 교체도구를 걸어 빼내어 줍니다.



2. 아래쪽 오시 스틱을 빼준 후 핸들을 내려 위쪽 스틱도 홈에 교체도구를 걸어 빼줍니다.



3. 교체할 스틱을 홈 안쪽까지 밀어 넣어줍니다.



*싱글/더블 오시 스틱은 스틱 끝부분 홈이 위아래로 있는 부분이 바깥방향으로 향하도록 넣어주세요!



[교체 시 주의사항]

컷팅 라인 오시 스틱의 경우 칼날이 날카로워 교체 시 다칠 수 있기 때문에 오시 스틱 위로 붙어있는 흰색 패드를 제거하지 않고 사용해 주셔야 합니다.

오시작업 핸들

내구성이 강하고 그림감이 좋은 작업 핸들로 튼튼하고 오랜사용이 가능합니다.

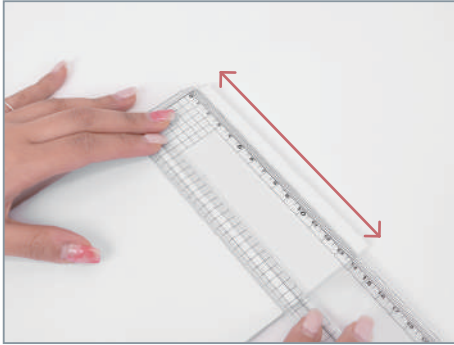


안전커버

안전커버가 있어 다칠 위험이 적어 안전한 작업을 할 수 있습니다.



■ 사용방법



1. 오시를 하려는 인쇄물의 가로길이를 재줍니다.



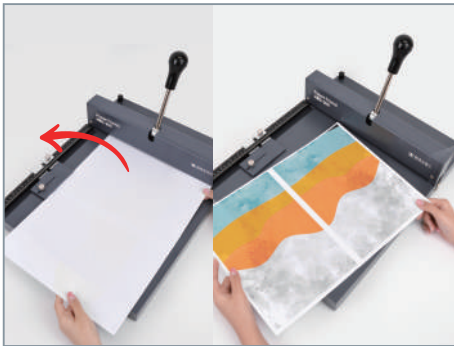
2. 가이드①을 이동시켜 가이드의 왼쪽 끝을 앞서
팬 규격에 맞추어 나사를 조여 고정시켜줍니다.



3. 책 표지를 오시할 시 가이드①과 가이드② 사이를
용지 두께에 맞게 맞춘 후 가이드②를 고정시킵니다.



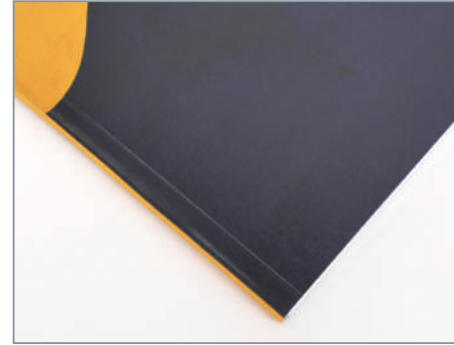
4. 책 앞표지가 아래로 향하게 하여 투입구에 넣어준 후
용지 끝을 가이드① 좌측에 걸쳐주고 조작핸들을 내려
오시선을 만들어줍니다.



5. 핸들을 올린 후 용지를 화살표 방향처럼 뒤집어 표지
를 앞면으로 향하게 한 후 투입구에 넣어줍니다.

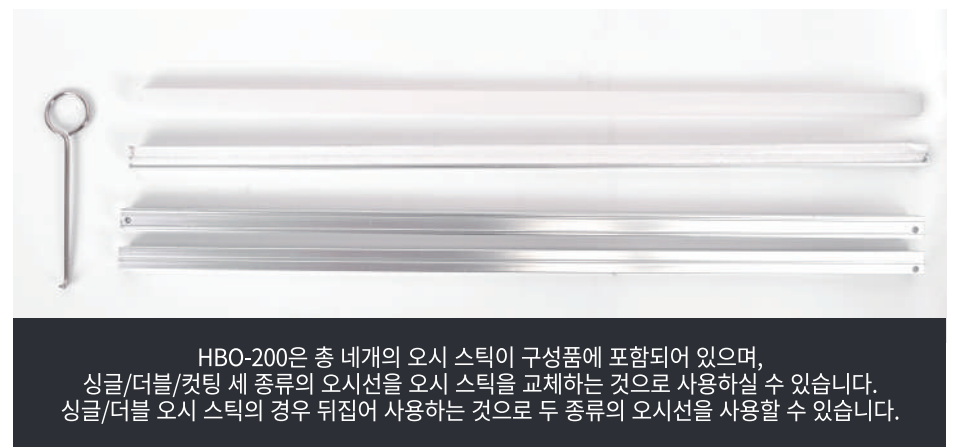


6. 이 때 용지 끝부분이 사진처럼 가이드② 우측에 걸쳐
지도록 한 후 다시 핸들을 내려줍니다.

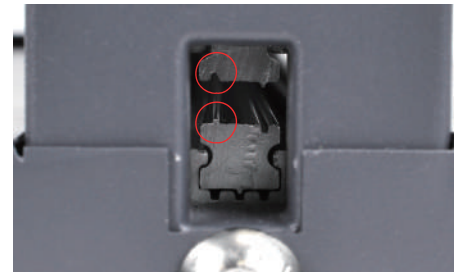


오시스티크을 교체하여 책 표지 뿐만아니라 카드, 청첩장, 티켓 등 다양한 용도로 활용해보세요!

■ 오시스티크 교체방법



HBO-200은 총 네개의 오시 스틱이 구성품에 포함되어 있으며,
싱글/더블/컷팅 세 종류의 오시선을 오시 스틱을 교체하는 것으로 이용하실 수 있습니다.
싱글/더블 오시 스틱의 경우 뒤집어 사용하는 것으로 두 종류의 오시선을 사용할 수 있습니다.



*오시 스틱 교체시 위/아래 스틱 방향(접지선 위치)을 확인 후 교체해주세요.